



ACCOGLIENZA
a.s. 2022/23

SECONDARIA I Gr. - Viale della Grande Muraglia, 37

La presente organizzazione delle Indicazioni strategiche ad interim per preparedness e readiness ai fini di mitigazione delle infezioni da SARS-CoV-2 in ambito scolastico e deliberate nel C. d'Istituto del 7/07/2022:

Misure di prevenzione di base attive al momento della ripresa scolastica

Il documento individua come possibili misure di prevenzione di base per la ripresa scolastica:

- Permanenza a scuola consentita solo senza sintomi/febbre e senza test diagnostico per la ricerca di SARS-CoV-2 positivo
- Igiene delle mani ed etichetta respiratoria
- Utilizzo di dispositivi di protezione respiratoria (FFP2) per personale scolastico e alunni che sono a rischio di sviluppare forme severe
- di COVID-19
- Sanificazione ordinaria (periodica) e straordinaria in presenza di uno o più casi confermati
- Strumenti per gestione casi sospetti/confermati e contatti
- Ricambi d'aria frequenti

Possibili misure ulteriori, da implementare singolarmente o in combinazione

Il documento individua come possibili ulteriori misure di prevenzione sulla base di eventuali esigenze di sanità pubblica e di cambiamenti del quadro epidemiologico:

- Distanziamento di almeno 1 m (ove le condizioni logistiche e strutturali lo consentano)
- Precauzioni nei momenti a rischio di aggregazione
- Aumento frequenza sanificazione periodica
- Gestione di attività extracurricolari, laboratori, garantendo l'attuazione di misure di prevenzione
- Mascherine chirurgiche, o FFP2, in posizione statica e/o dinamica (da modulare nei diversi contesti e fasi della presenza scolastica)
- Concessione palestre/locali a terzi con obbligo di sanificazione
- Somministrazione dei pasti nelle mense con turnazione
- Consumo delle merende al banco+

SEDE CENTRALE - SCUOLA SECONDARIA

ENTRATE ALUNNI -

INGRESSO
«PALESTRA»



INGRESSO
«CENTRALE»

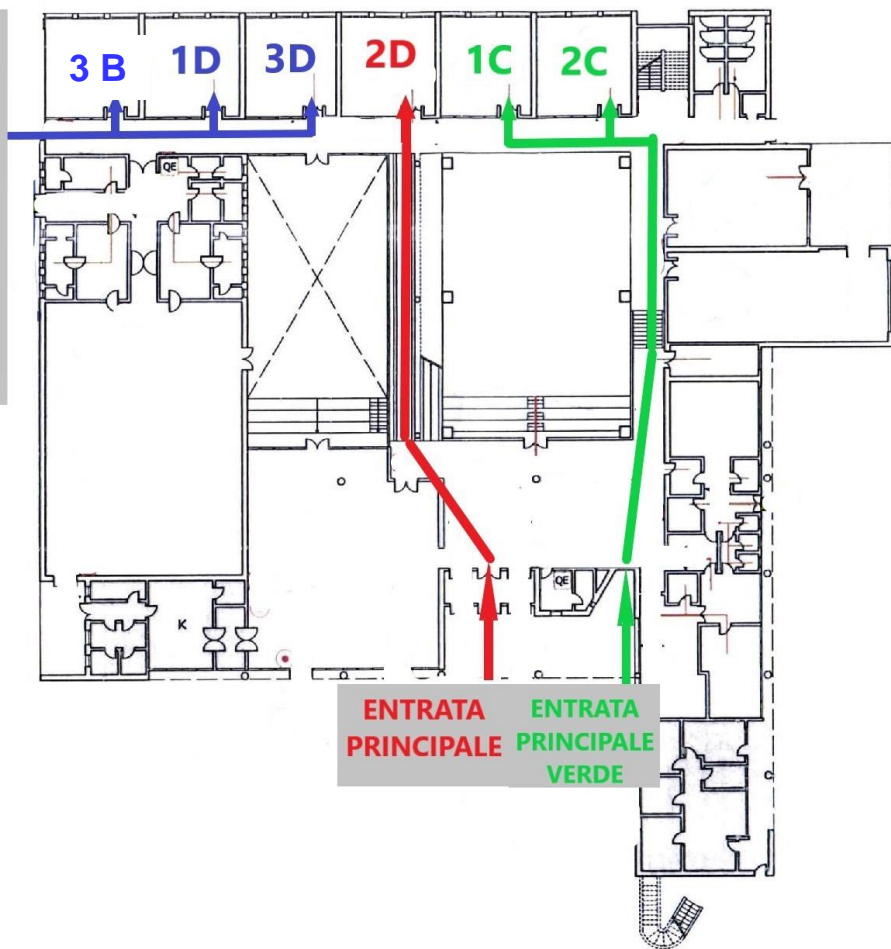
INGRESSO
«PORTA VERDE»

SEDE CENTRALE - SCUOLA SECONDARIA -

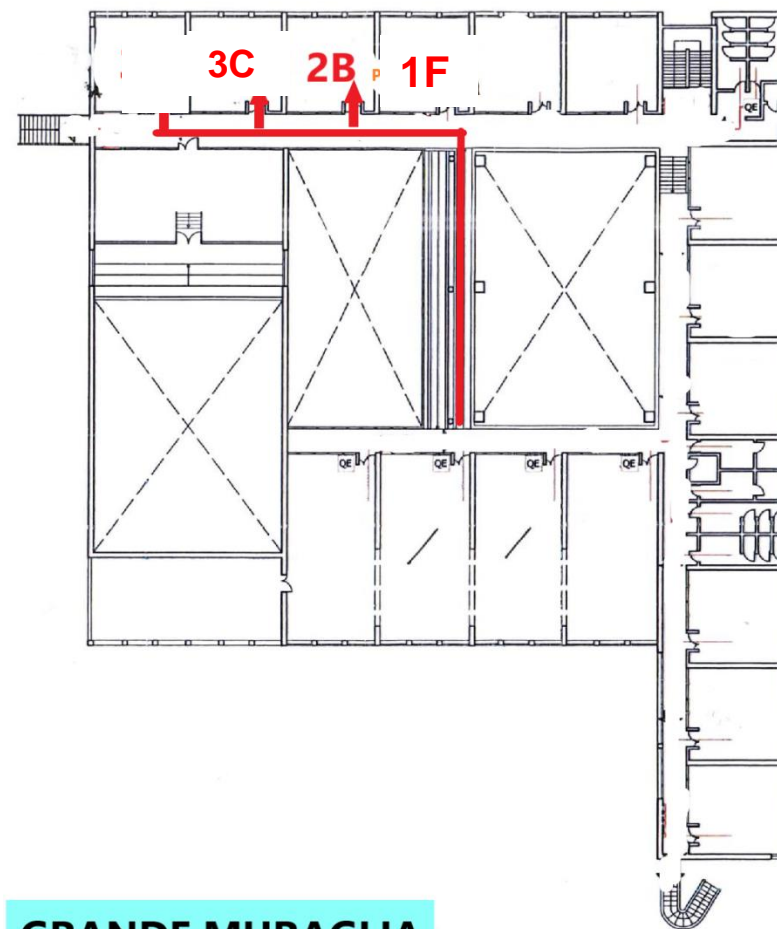
PERCORSI ALUNNI ENTRATE/USCITE

Viale della Grande Muraglia

ENTRATA PALESTRA



1° Piano



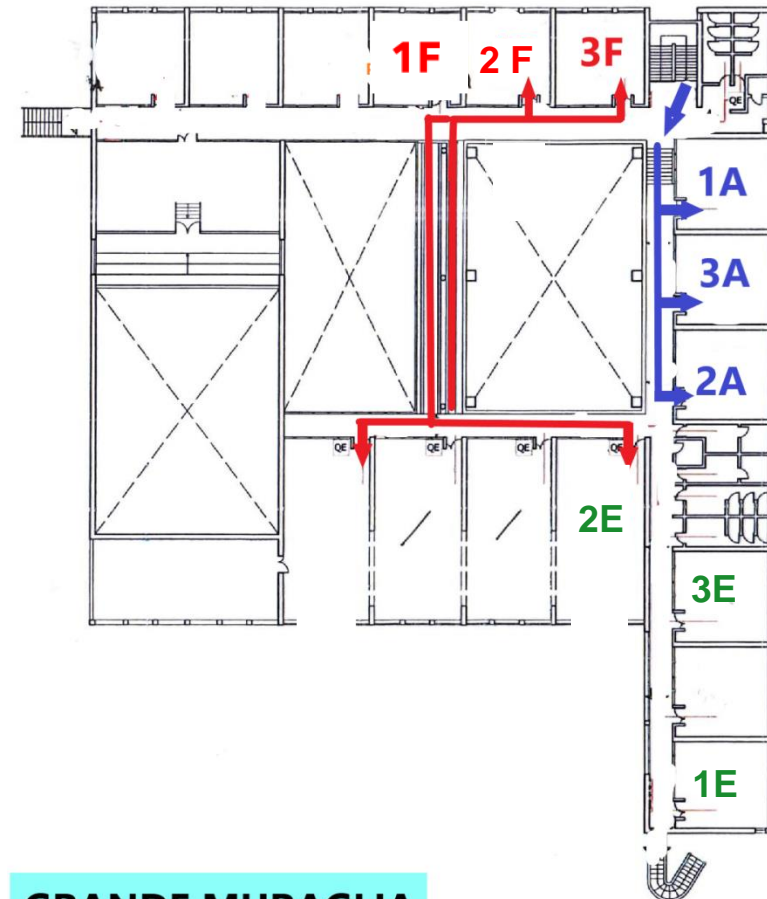
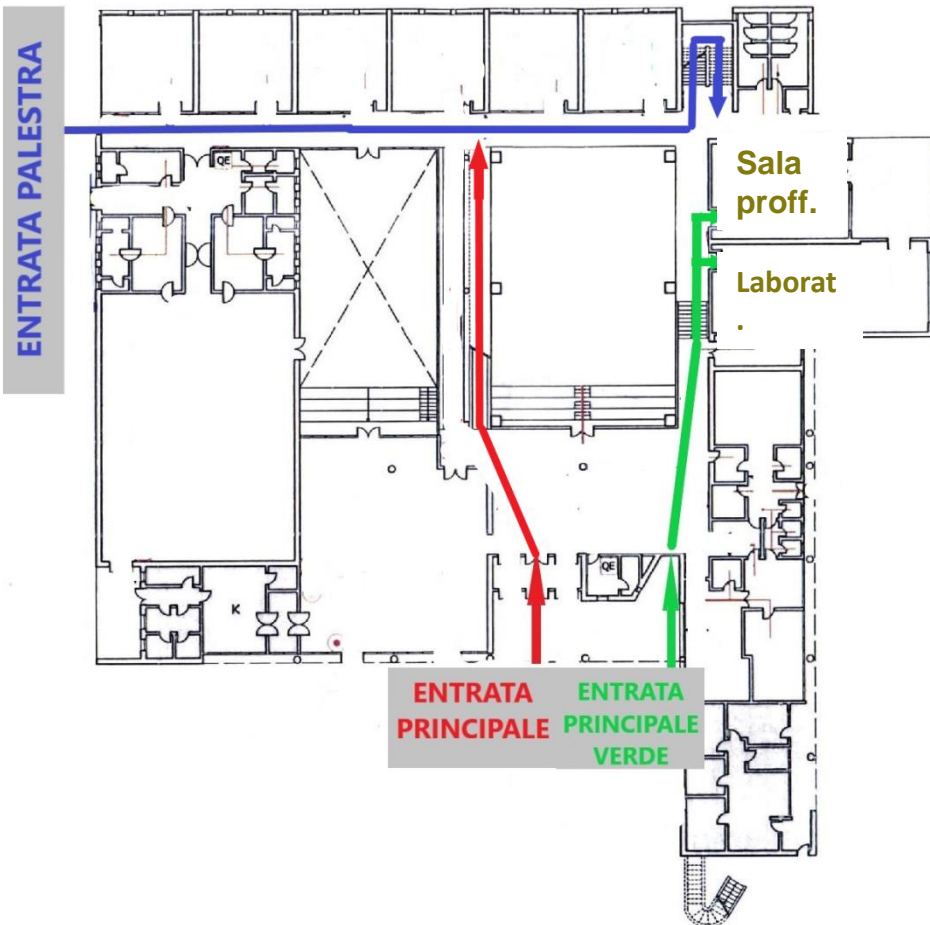
SEDE CENTRALE

- SCUOLA SECONDARIA -

PERCORSI ALUNNI ENTRATE/USCITE

Piano Terra

1° Piano



GRANDE MURAGLIA

SCUOLA SECONDARIA – SEDE CENTRALE

13 Settembre h. 9.00

Accoglienza classi Prime ATRIO ESTERNO

13 settembre orario per tutte le Prime: ingresso h. 9.00 uscita h. 12.00

14 settembre orario per tutte le Prime: ingresso h. 8.30 uscita h. 12.00

**Dal 15 Settembre
INIZIO SCUOLA PER TUTTE LE CLASSI**

e inizio servizio MENSA per Classi a T.P.



Dal 15 settembre inizio servizio mensa

TURNO h. 8.00/13.00

DATA	CLASSI	ENTRATA	USCITA	INGRESSO
15/23settembre	1F-2F-3F	h. 8.00	h. 13.00	CENTRALE

TURNO h. 8.00/14.00

15/23 settembre	1D – 3D	h. 8.00	h. 14.00	PALESTRA
15/23 settembre	2 D – 3C	h. 8.00	h. 14.00	CENTRALE
15/23 settembre	1C – 2C	h. 8.00	h. 14.00	PORTA VERDE

TURNO h. 8.15/13.15

DATA	CLASSI	ENTRATA	USCITA	INGRESSO
15/23 settembre	1A – 2A – 3A	h. 8.15	h. 13.15	PALESTRA
15/23settembre	2 B -1E -2E- 3E	h. 8.15	h. 13.15	CENTRALE
15/23 settembre	3B	h. 8.15	h. 13.15	PALESTRA

TURNO 8.00/13.45

DAL 26 SETTEMBRE – TEMPO NORMALE

DATA	CLASSI	ENTRATA	USCITA	INGRESSO
Dal 26 settembre	1F-2F-3F	h. 8.00	h. 13.45	CENTRALE

TURNO h. 8.15/14.00

DATA	CLASSI	ENTRATA	USCITA	INGRESSO
Dal 26 settembre	1A - 2A - 3A	h. 8.15	h. 14.00	PALESTRA
Dal 26 settembre	1E- 2E - 3E – 2B	h. 8.15	h. 14.00	CENTRALE
Dal 26 settembre	3B	h. 8.15	h. 14.00	PALESTRA

DAL 26 SETTEMBRE - TEMPO PROLUNGATO

TURNO h. 8.00/16.00 (*venerdì ore 14.00*)

DATA	CLASSI	ENTRATA	USCITA	INGRESSO
Dal 26 settembre	1D - 3D	h. 8.00	h. 16.00	PALESTRA
Dal 26 settembre	2D - 3C	h. 8.00	h. 16.00	CENTRALE
Dal 26 settembre	1C - 2C	h. 8.00	h. 16.00	PORTA VERDE