



# ACCOGLIENZA

a.s. 2022/23

**INFANZIA/PRIMARIA – Via dell'Elettronica**

# **La presente organizzazione delle Indicazioni strategiche ad interim per preparedness e readiness ai fini di mitigazione delle infezioni da SARS-CoV-2 in ambito scolastico e deliberate nel C. d'Istituto del 7/07/2022:**

## ***Misure di prevenzione di base attive al momento della ripresa scolastica***

Il documento individua come possibili misure di prevenzione di base per la ripresa scolastica:

- Permanenza a scuola consentita solo senza sintomi/febbre e senza test diagnostico per la ricerca di SARS-CoV-2 positivo
- Igiene delle mani ed etichetta respiratoria
- Utilizzo di dispositivi di protezione respiratoria (FFP2) per personale scolastico e alunni che sono a rischio di sviluppare forme severe
- di COVID-19
- Sanificazione ordinaria (periodica) e straordinaria in presenza di uno o più casi confermati
- Strumenti per gestione casi sospetti/confermati e contatti
- Ricambi d'aria frequenti

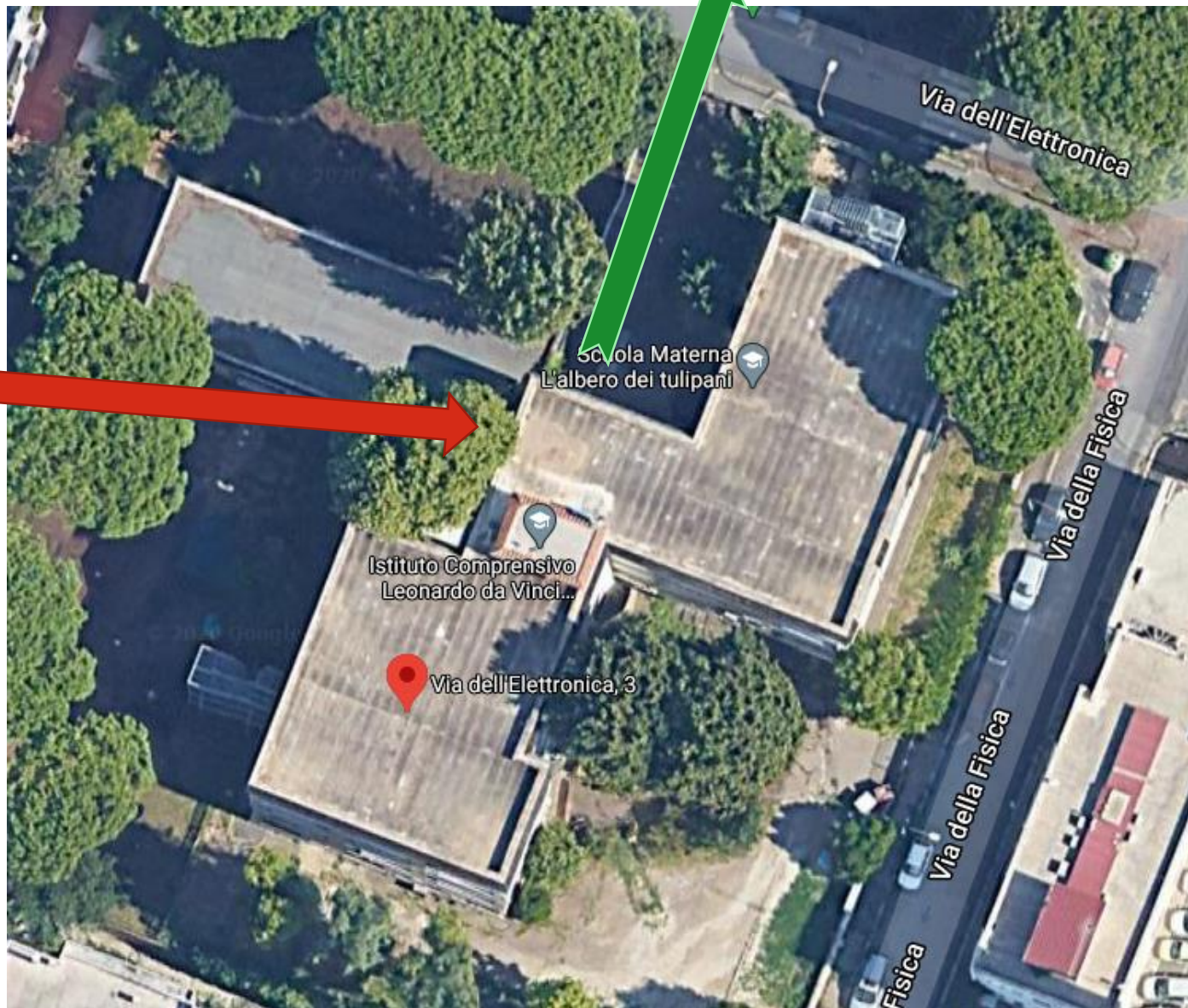
## ***Possibili misure ulteriori, da implementare singolarmente o in combinazione***

Il documento individua come possibili ulteriori misure di prevenzione sulla base di eventuali esigenze di sanità pubblica e di cambiamenti del quadro epidemiologico:

- Distanziamento di almeno 1 m (ove le condizioni logistiche e strutturali lo consentano)
- Precauzioni nei momenti a rischio di aggregazione
- Aumento frequenza sanificazione periodica
- Gestione di attività extracurricolari, laboratori, garantendo l'attuazione di misure di prevenzione
- Mascherine chirurgiche, o FFP2, in posizione statica e/o dinamica (da modulare nei diversi contesti e fasi della presenza scolastica)
- Concessione palestre/locali a terzi con obbligo di sanificazione
- Somministrazione dei pasti nelle mense con turnazione
- Consumo delle merende al banco

SEDE  
**ELETTRONICA**  
INFANZIA

**ENTRATA** ALUNNI -  
PUNTI DI RACCOLTA



# SCUOLA DELL'INFANZIA Antimeridiana - Via dell'Elettronica

## ACCOGLIENZA

13/14 settembre

Neiscritti SEZIONE C

Entrata

**h. 10.00**

Uscita

**h. 12.00**

Tutti gli alunni  
SEZ. C

Ingresso

**h. 9.30**

Uscita

**h. 13.00**



**15/23 settembre**

# BENVENUTI A SCUOLA PRIMARIA



SEDE  
**ELETTRONICA**  
PRIMARIA

PERCORSI

**ENTRATE/USCITE**

→ Ingresso Principale -  
- Percorso Verde -

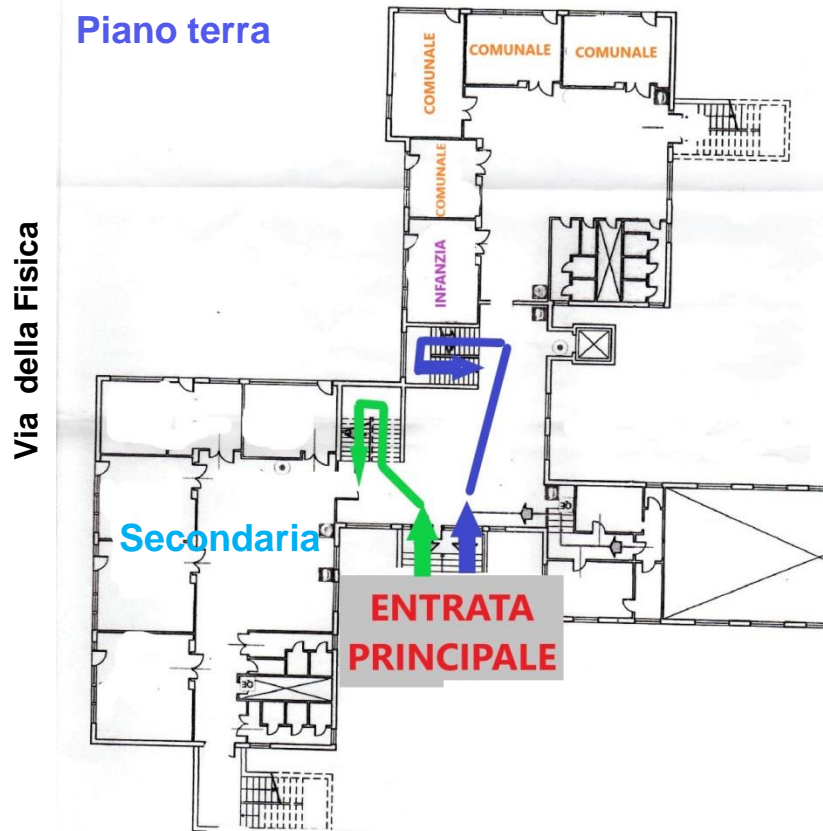
→ Ingresso Principale  
- Percorso Blu -

**Ai genitori si raccomanda  
di NON oltrepassare  
la linea rossa**

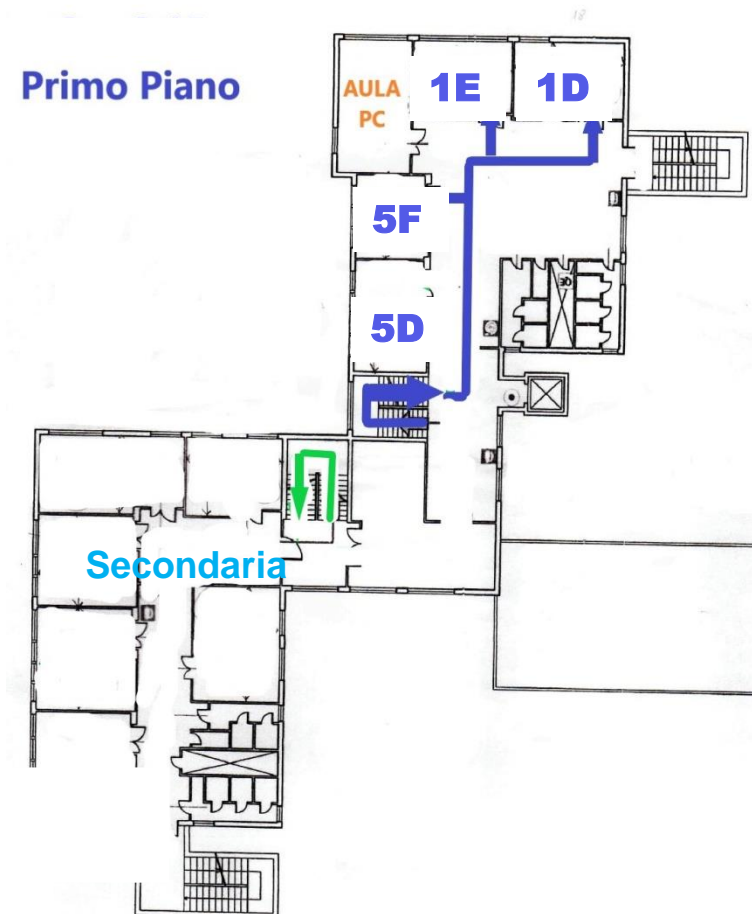


# SEDE ELETTRONICA - SCUOLA PRIMARIA -

PERCORSI ENTRATE/USCITE



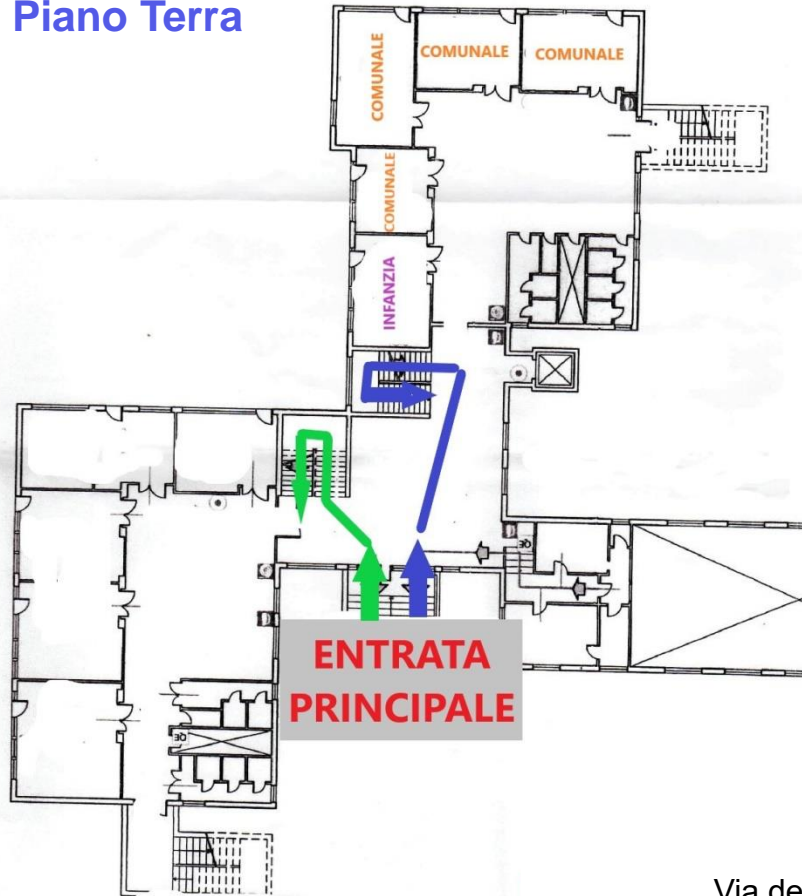
Via  
dell' Elettronica



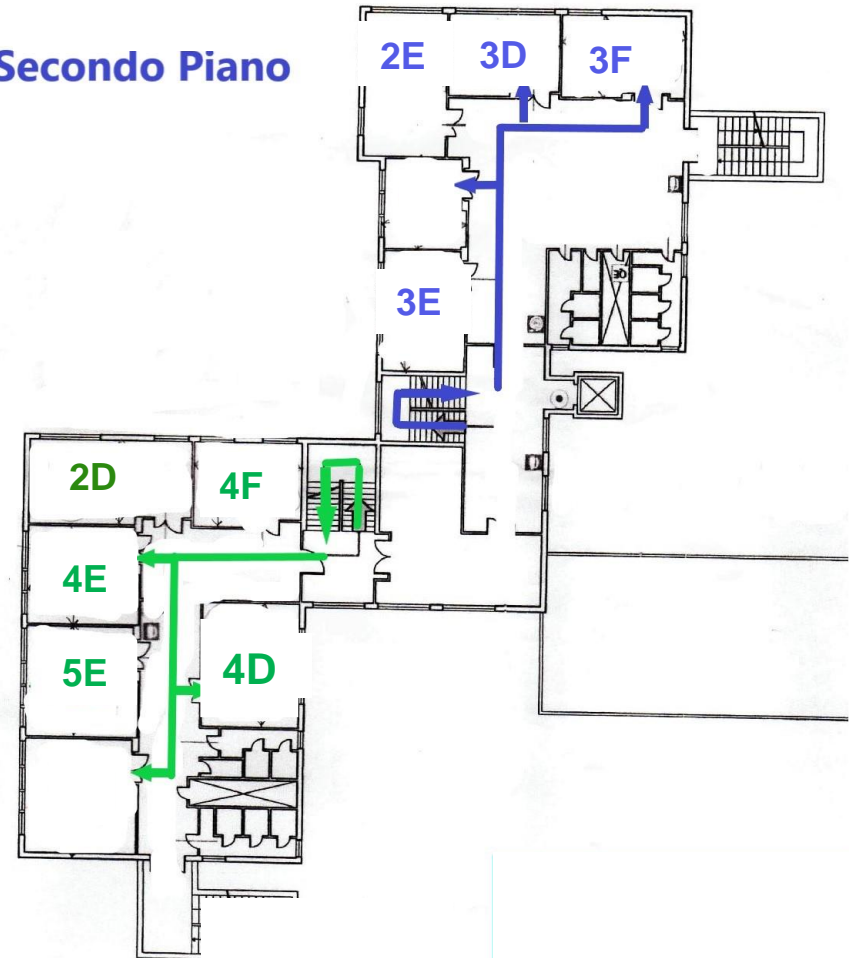
# SEDE ELETTRONICA - SCUOLA PRIMARIA -

## PERCORSI ENTRATE/USCITE

Piano Terra



Secondo Piano







*"A volte  
tutto quello di cui abbiamo bisogno nella vita  
è qualcuno che ci tenga la mano  
e cammini con noi."*

*(James Frey)*

# SCUOLA PRIMARIA

## CLASSI PRIME

### ACCOGLIENZA

Data	Classi	Orario	Ingresso	Uscita
13 settembre	Prime	Dalle h. 9.45	Percorso BLU	h. 12.30
14 settembre	Prime	Dalle h. 9.15	Percorso BLU	h. 12.30
14 settembre	Seconde	Dalle h. 9.00	Percorso BLU e Verde	h.12.30

# SCUOLA PRIMARIA – Via Elettronica

## 15 SETTEMBRE INIZIO SERVIZIO MENSA

DATA	CLASSI	ORARIO	USCITA
15/23 settembre	I D – I E	h. 8.30	h. 12.30
15/23 settembre	II D – II E	h. 8.30	h. 13.30
15/23 settembre	III D – III E - III F	h. 8.20	h. 13.20
15/23 settembre	IV D – IV F -IV E	h. 8.20	h. 14.20
15/23 settembre	V F -V E – V D	h. 8.10	h. 14.30



26 settembre

INIZIO DIDATTICA POMERIDIANA

DATA	CLASSI	ENTRATA	USCITA
Dal 26 settembre	Classi Prime	h. 8.30	h. 16.30*
Dal 26 settembre	Classi Seconde	h. 8.30	h. 16.30*
Dal 26 settembre	Classi Terze	h. 8.20	h. 16.20*
Dal 26 settembre	Classi Quarte	h. 8.20	h. 16.20*
Dal 26 settembre	Classi Quinte	h. 8.10	h. 16.10

- Per tutte le classi Prime e Seconde l'uscita del **venerdì** sarà alle h.15.30
- Per le classi Terze e Quarte l'uscita del **venerdì** sarà alle h.15.20
- Per le classi Quinte l'uscita del **venerdì** sarà alle h.15.10

È PREVISTO IL SERVIZIO DI **PRE-POST SCUOLA.**