



ACCOGLIENZA
a.s. 2022/23

SECONDARIA I Gr. - Via dell'Elettronica, 3

La presente organizzazione delle **Indicazioni strategiche ad interim per preparedness e readiness ai fini di mitigazione delle infezioni da SARS-CoV-2 in ambito scolastico e deliberate nel C. d'Istituto del 7/07/2022:**

Misure di prevenzione di base attive al momento della ripresa scolastica

Il documento individua come possibili misure di prevenzione di base per la ripresa scolastica:

- Permanenza a scuola consentita solo senza sintomi/febbre e senza test diagnostico per la ricerca di SARS-CoV-2 positivo
- Igiene delle mani ed etichetta respiratoria
- Utilizzo di dispositivi di protezione respiratoria (FFP2) per personale scolastico e alunni che sono a rischio di sviluppare forme severe
- di COVID-19
- Sanificazione ordinaria (periodica) e straordinaria in presenza di uno o più casi confermati
- Strumenti per gestione casi sospetti/confermati e contatti
- Ricambi d'aria frequenti

Possibili misure ulteriori, da implementare singolarmente o in combinazione

Il documento individua come possibili ulteriori misure di prevenzione sulla base di eventuali esigenze di sanità pubblica e di cambiamenti del quadro epidemiologico:

- Distanziamento di almeno 1 m (ove le condizioni logistiche e strutturali lo consentano)
- Precauzioni nei momenti a rischio di aggregazione
- Aumento frequenza sanificazione periodica
- Gestione di attività extracurricolari, laboratori, garantendo l'attuazione di misure di prevenzione
- Mascherine chirurgiche, o FFP2, in posizione statica e/o dinamica (da modulare nei diversi contesti e fasi della presenza scolastica)
- Concessione palestre/locali a terzi con obbligo di sanificazione
- Somministrazione dei pasti nelle mense con turnazione
- Consumo delle merende al banco

SEDE Elettronica - SCUOLA SECONDARIA

ENTRATE ALUNNI - PUNTI DI RACCOLTA

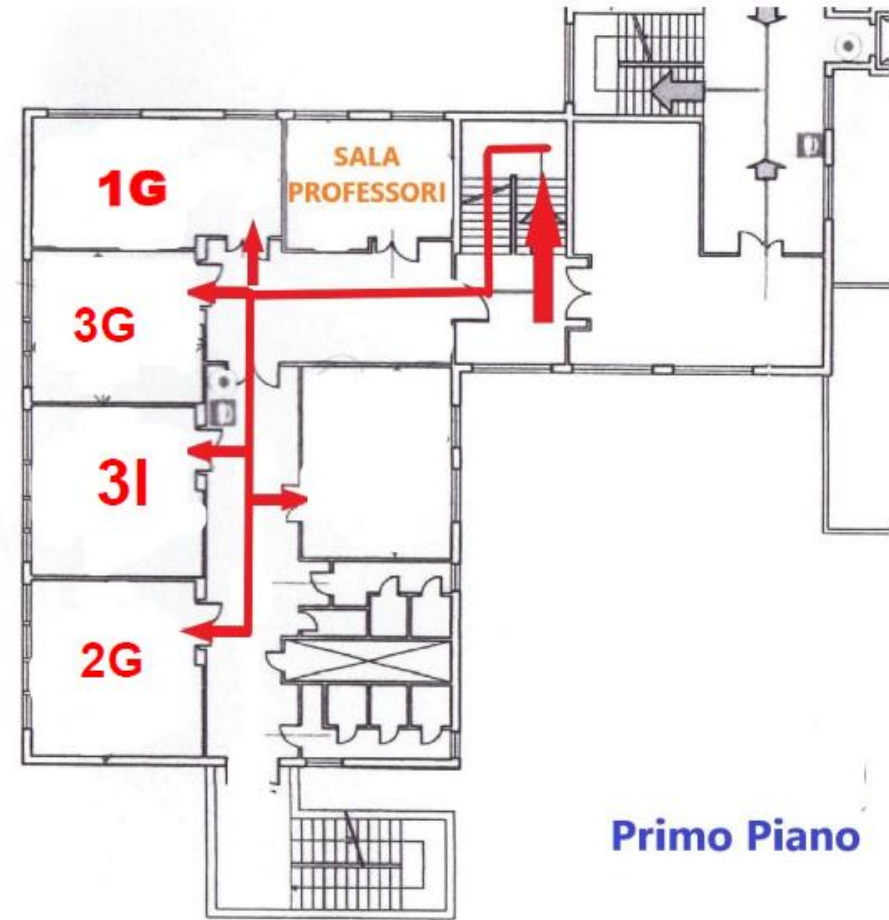
INGRESSO
«CENTRALE»



INGRESSO
«SCALA SICUREZZA»

SEDE ELETTRONICA - SCUOLA SECONDARIA -

PERCORSI ENTRATE/USCITE



SCUOLA SECONDARIA – Via dell’Elettronica

13 Settembre h. 9.00

Accoglienza classi Prime ATRIO ESTERNO

13 settembre orario per tutte le Prime: ingresso h. 9.00 uscita h. 12.00

14 settembre orario per tutte le Prime: ingresso h. 8.30 uscita h. 12.00

Dal 15 Settembre INIZIO SCUOLA PER TUTTE LE CLASSI

DATA	CLASSI	ENTRATA	USCITA	INGRESSO
15/23settembre	3H-2H -1H	h. 8.00	h. 13.00	SCALA SICUREZZA
15/23 settembre	3I -3G -1G -2G	h. 8.00	h. 13.00	CENTRALE

DAL 26 SETTEMBRE

DATA	CLASSI	ENTRATA	USCITA	INGRESSO
26 settembre	3H-2H -1H	h. 8.00	h. 14.00	SCALA SICUREZZA
26 settembre	3I -3G -1G -2G	h. 8.00	h. 14.00	CENTRALE

